

## **Estadística Local de Aragón. Ficha territorial.**

MUNICIPIO: Bujaraloz

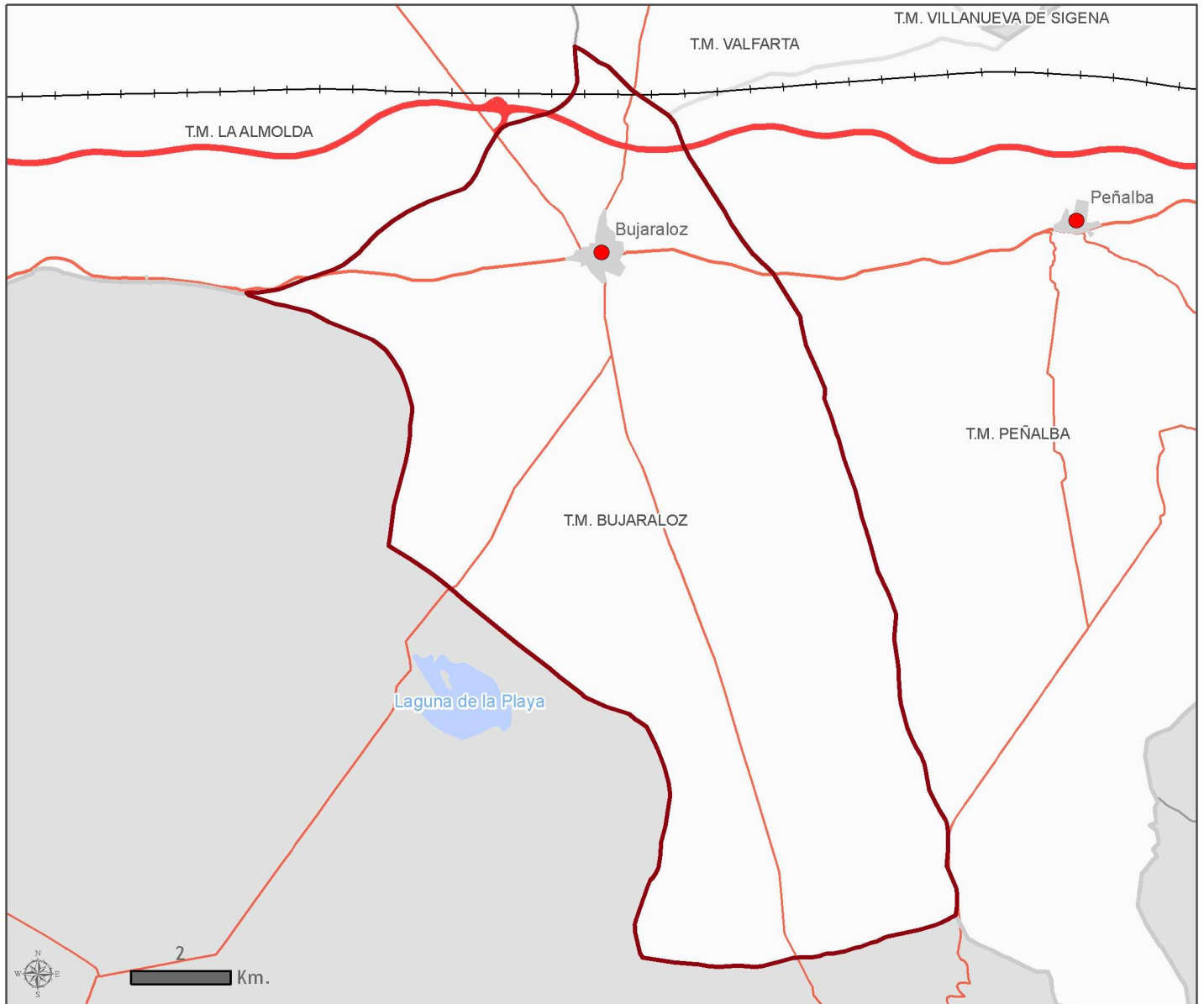
La presente ficha territorial es el resultado de compilar por área geográfica la información estadística disponible en las diversas áreas temáticas.

Fecha de la última actualización: 3 de febrero de 2017

---

### CONTENIDO TEMÁTICO:

- Territorio
- Infraestructuras y equipamientos
- Medio ambiente
- Población y hogares
- Enseñanza no universitaria
- Mercado de trabajo
- Economía
- Vivienda y construcción
- Presupuestos de entidades locales
- Resultados electorales



**Leyenda**

- |  |                   |  |                       |
|--|-------------------|--|-----------------------|
|  | Limite autonómico |  | Capital de municipio  |
|  | Limite provincial |  | Núcleos               |
|  | Limite comarcal   |  | Autopistas y autovías |
|  | Limite municipal  |  | Nacionales            |
|  | Ríos              |  | Resto de carreteras   |
|  | Embalses          |  | Red de Ferrocarril    |

**Observaciones:**

Proyección cartográfica: ETRS89. UTM Huso 30 N.  
Fuente de información: CINTA. Gobierno de Aragón.  
Año de creación: 2015



<b>Código INE:</b>	50059
<b>Número de entidades:</b>	1
<b>Superficie:</b>	120,9 km <sup>2</sup>
<b>Capital:</b>	Bujaraloz
Altitud:	328 m
Coordenadas UTM ETRS89:	X=737658,82 Y=4597971,89 H30

## Territorio

### Relación de unidades poblacionales

Clasificación	Denominación	Población
<b>1.- Municipio</b>	<b>Bujaraloz</b>	<b>996</b>
2.- Entidad singular	Bujaraloz	996
3.- Núcleo	Bujaraloz	991
4.- Diseminado	*Diseminado*	5

Fuente: Nomenclator del Padrón municipal de habitantes, 1-1-2016. IAEST

## Infraestructuras y Equipamientos

Indicador	Valor indicador	Unidad	Año	Fuente
<b>Agua</b>				
Estaciones depuradoras de aguas residuales	1	Número	2014	Instituto Aragonés de Estadística
Fuentes de agua mineromedicinales	0	Número	2006	
<b>Sanidad</b>				
Farmacias	1	Número	2014	Instituto Aragonés de Estadística Datos a diciembre
Equipo de Atención Primaria				
Centros de Salud	1	Número	2014	
Consultorios	0	Número	2014	
Dotación de personal del Equipo de Atención Primaria				
Médicos de Familia	7	Número	2014	
Pediatras	0	Número	2014	
Enfermeras	5	Número	2014	
Fisioterapeutas	0	Número	2014	
Matronas	0	Número	2014	
Psicólogos	0	Número	2014	
Trabajadores sociales	0	Número	2014	
<b>Cultura</b>				
Bibliotecas				Encuesta de Bibliotecas. INE-IAEST
Central de CCAA	0	Número	2014	
Públicas	1	Número	2014	
No especializadas	0	Número	2014	
Instituciones de enseñanza superior	0	Número	2014	
Especializadas	0	Número	2014	
<b>Sociales</b>				
Residencias para mayores	0	nº de residencias	2013	Guía de Recursos Sociales. Dpto. de Servicios Sociales y Familia.
Plazas para mayores en residencias	0	nº de plazas	2013	
Centros de día para personas mayores	0	nº de centros	2011	
Plazas en centros de día para personas mayores	0	nº de plazas	2011	
Hogares para personas mayores	1	nº de hogares	2011	
Servicios Sociales de Base y Centros Municipales de Servicios Sociales	0	nº de centros	2013	
<b>Instalaciones deportivas</b>				
Áreas de actividad terrestre	1	nº instalaciones	2005	Censo Nacional de Instalaciones Deportivas. Consejo Superior de Deportes.
Campos de fútbol	1	nº instalaciones	2005	
Espacios pequeños y no reglamentarios	3	nº instalaciones	2005	
Piscinas aire libre	1	nº instalaciones	2005	
Pistas de tenis	1	nº instalaciones	2005	
Pistas polideportivas	2	nº instalaciones	2005	
Salas	1	nº instalaciones	2005	

## Medio ambiente

### Indicadores medioambientales

Indicador	Valor indicador	Unidad	Año	Fuente
<b>Zonas desfavorecidas y con limitaciones ambientales</b>				
Zona de clasificación del municipio	Desfavorecida			Ministerio de Agricultura, Alimentación y Medio Ambiente
<b>Agua</b>				
Viviendas con abastecimiento público de agua corriente	99,2	% viviendas	2011	Censos de población y viviendas.
Habitantes equivalentes de la/s estación/es depuradora/s	1.625	Hab/Eq	2014	Instituto Aragonés de Estadística
Superficie regable en relación a la SAU	86,7	% superficie	2009	Censo agrario
<b>Residuos</b>				
Contenedores de vidrio	7	Número	2015	ECOVIDRIO.
Vidrio doméstico recogido	19.200	Kg	2015	ECOVIDRIO.
Kg de vidrio doméstico recogido por habitante y año	19,0	Kg/hab	2015	ECOVIDRIO, IAEST.
Contenedores de pilas	1	Número	2007	Dpto. Agricultura, Ganadería y Medio Ambiente
Pilas recogidas	60	Kg	2007	
Kg de pilas recogido por habitante y año	0,06	Kg/hab	2007	
Contenedores de papel y cartón	25	Número	2014	Dpto. Agricultura, Ganadería y Medio Ambiente
Kg de papel/cartón recogidos en contenedor azul	22.408	Kg	2014	
Contenedores de envases ligeros	22	Número	2014	Dpto. Agricultura, Ganadería y Medio Ambiente
Kg recogidos en contenedores de envases ligeros	12.832	Kg	2014	
<b>Riesgos naturales</b>				
Incendios forestales	0	Número	2014	Instituto Aragonés de Estadística
Superficie forestal afectada en incendios	0,0	Hectáreas	2014	
<b>Agricultura ecológica</b>				
Superficie total inscrita en agricultura ecológica	1.313,8	Hectáreas	2014	Comité Aragonés de Agricultura Ecológica.
Superficie calificada en agricultura ecológica	632,4	Hectáreas	2014	
Superficie calificada en reconversión	4,5	Hectáreas	2014	
Superficie calificada en primer año en prácticas	112,3	Hectáreas	2014	

### Usos del suelo según Corine Land Cover

Usos	Hectáreas	%
Superficies artificiales	176,2	1,5
Zonas agrícolas	11.729,9	96,9
Zonas forestales con vegetación natural y espacios abiertos	41,8	0,3
Zonas húmedas	151,3	1,3
Superficies de agua	0,0	0,0

Fuente: Dpto. de Medio Ambiente del Gobierno de Aragón, según datos del Instituto Geográfico Nacional. Corine Land Cover 2006.

## Medio ambiente

### Centrales y potencia instalada para la producción de energía eléctrica con fuentes renovables, cogeneración y residuos.

	Nº centrales	Potencia instalada (KW)
Renovable-Hidráulica (menos de 50 MW)	0	0
Renovable-Eólica	0	0
Renovable-Fotovoltaica	0	0
Renovable-Cogeneración con biogás o con biomasa	0	0
Renovable-Centrales que usan biogás de residuos sólidos urbanos	0	0
Cogeneración con Gas natural	0	0
Cogeneración con fuel oil, gas oil o GLP	1	3.450
Centrales que usan residuos industriales	0	0
Tratamientos de residuos (purines) con cogeneración	0	0

Fuente: Instituto Aragonés de Estadística (IAEST), a partir de datos del Registro de Ministerio de Industria, Energía y Turismo. Datos a 31-12-2013.

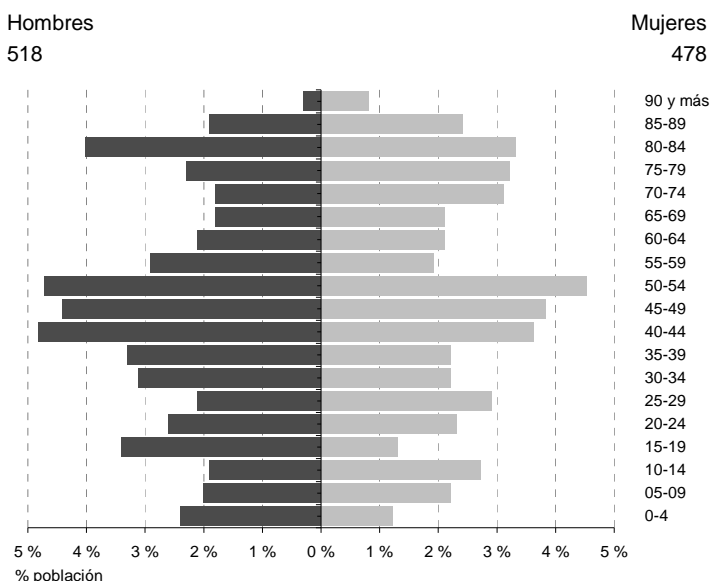
### Zonas protegidas

Clasificación/Denominación	Superficie (hectáreas)
<b>Lugares de importancia comunitaria (LIC)</b>	
Monegros	4.065,2
<b>Zonas de especial protección para las aves (ZEPAs)</b>	
La Retuerta y Saladas de Sástago	4.065,6

Fuente: Departamento de Agricultura, Ganadería y Medio Ambiente. Gobierno de Aragón

## Población y hogares

### Estructura de población a 1 de enero de 2016.



Indicadores demográficos	Municipio	Aragón
Población de 65 y más años	27,1%	21,3%
Edad media	47,2	44,4
Tasa global de dependencia	65,4	54,7
Tasa de feminidad	92,3	102,2
Extranjeros	9,8%	10,1%

Pob. 65 y más (Pob.  $\geq 65$  / Pob. Total) x 100  
 TG. dependencia (Pob.  $\leq 14$  + Pob.  $\geq 65$  / Pob. de 15 a 64) x 100  
 Feminidad (Pob. Total mujeres / Pob. Total hombres) x 100  
 Extranjeros (Pob. Extranjera / Pob. Total) x 100

Fuente: Padrón municipal de habitantes a 1-1-2016. INE-IAEST.

### Evolución de la población

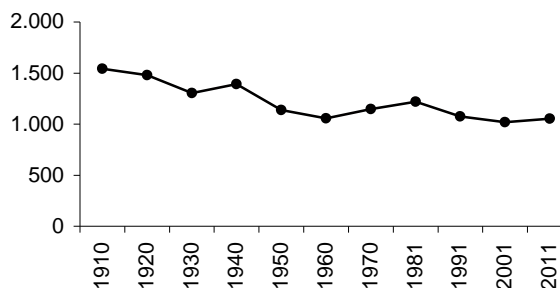
#### Evolución censal

Año	Población
1910	1.542
1920	1.481
1930	1.303
1940	1.391
1950	1.137
1960	1.057
1970	1.148
1981	1.220
1991	1.074
2001	1.019
2011	1.052

#### Cifras oficiales a 1 de enero

Año	Población
2006	997
2007	1.022
2008	1.048
2009	1.048
2010	1.055
2011	1.048
2012	1.054
2013	1.044
2014	1.021
2015	1.008
2016	996

Evolución censal de la población

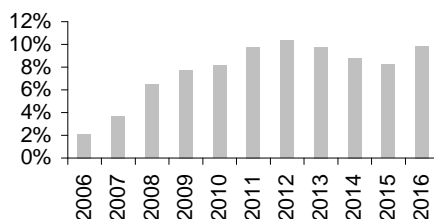


Fuentes para evolución censal: Censos de población de 1900 a 2011. Se ha recalculado la población según la estructura territorial del municipio en 2011.  
 Fuente para poblaciones oficiales: Padrón municipal de habitantes a 1 de enero de cada año.

### Población extranjera

	Extranjeros	%
<b>Total</b>	<b>98</b>	<b>100,0</b>
Europa	48	49,0
África	33	33,7
América	17	17,3
Asia	0	0,0
Oceanía	0	0,0
Apátridas, no consta	0	0,0

Evolución del porcentaje de población extranjera sobre el total de población



Nacionalidades más frecuentes. Año 2016

Nacionalidad	Personas
Marruecos	32
Rumanía	25
Nicaragua	13
Ucrania	9
Polonia	7

Fuente: Padrón municipal de habitantes a 1-1-2016. INE-IAEST

## Movimiento natural y migratorio de la población

### Evolución anual de los indicadores de movimiento natural de población

	1991	1996	2001	2006	2011	2015
Nacimientos	<b>6</b>	<b>8</b>	<b>12</b>	<b>11</b>	<b>11</b>	<b>2</b>
Niños	6	7	4	9	4	1
Niñas	0	1	8	2	7	1
Defunciones	<b>3</b>	<b>7</b>	<b>12</b>	<b>7</b>	<b>11</b>	<b>9</b>
Hombres	2	4	9	4	6	5
Mujeres	1	3	3	3	5	4
Saldo vegetativo	3	1	0	4	0	-7
Matrimonios	<b>5</b>	<b>7</b>	<b>3</b>	<b>3</b>	<b>2</b>	<b>1</b>
Religiosos	5	7	1	3	2	0
Exclusivamente civiles	0	0	2	0	0	1

### Evolución anual de los indicadores de movimientos migratorios

	1991	1996	2001	2006	2011	2015
Emigraciones	16	7	17	19	30	30
Inmigraciones	2	7	14	18	33	16
Saldo migratorio	-14	0	-3	-1	3	-14

### Tasas. Año 2015.

	Municipio	Aragón
Tasa bruta de natalidad (‰)	2,0	8,7
Tasa bruta de mortalidad (‰)	9,0	10,3
Tasa de nupcialidad (‰)	1,0	3,2

· Saldo vegetativo: Nacimientos menos defunciones.

· Emigraciones: Bajas por variación residencial.

· Inmigraciones: Altas por variación residencial.

· Saldo migratorio: Altas menos bajas por variación residencial.

· Tasa bruta de natalidad: Nacimientos por cada mil habitantes.

· Tasa bruta de mortalidad: Muertes por cada mil habitantes.

· Tasa de nupcialidad: Matrimonios por cada mil habitantes.

Fuente: Movimiento natural de población. INE-IAEST.



## Residentes en viviendas principales. Censo de población y viviendas, 2011

· Esta explotación incluye exclusivamente a los residentes en viviendas principales.  
· Se considera hogar al grupo de personas que reside en la misma vivienda principal.

### Distribución de la población de 25 años y más según nivel máximo de estudios alcanzados

### Distribución de la población de 16 y más años según estado civil

	Ambos sexos	Hombres	Mujeres
<b>Total</b>	<b>100,0%</b>	<b>100,0%</b>	<b>100,0%</b>
Solteros	27,1%	33,5%	20,0%
Casados	63,9%	61,6%	66,2%
Viudos	7,5%	3,4%	12,1%
Separados/divorciados	1,5%	1,5%	1,6%

	Ambos sexos	Hombres	Mujeres
<b>Total</b>	<b>100,0%</b>	<b>100,0%</b>	<b>100,0%</b>
Analfabetos	1,2%	1,2%	1,3%
Sin estudios	33,1%	31,1%	35,3%
ESO, EGB, Bachiller Ele.	33,5%	34,3%	32,7%
Bachillerato Superior	6,5%	5,6%	7,5%
FP Grado Medio	8,0%	10,7%	4,9%
FP Grado Superior	4,9%	6,5%	3,1%
Diplomatura	4,0%	3,7%	4,4%
Licenciatura y Grado	7,2%	6,8%	7,7%
Doctorado y Máster	1,5%	0,0%	3,1%

### Distribución de la población de 16 y más años por relación con la actividad y sexo

	Ambos sexos	Hombres	Mujeres
<b>Total</b>	<b>100,0%</b>	<b>100,0%</b>	<b>100,0%</b>
<b>Activos</b>	<b>54,1%</b>	<b>64,2%</b>	<b>43,1%</b>
Ocupado	47,5%	58,6%	35,4%
Parado	6,6%	5,6%	7,7%
<b>Inactivos</b>	<b>45,9%</b>	<b>35,8%</b>	<b>56,9%</b>
Persona con invalidez laboral permanente	0,2%	0,4%	0,0%
Jubilado, prejubilado, pensionista o rentista	31,3%	30,0%	32,9%
Estudiante	6,4%	3,6%	9,1%
Otra situación	8,0%	1,7%	14,9%

### Hogares según número de miembros

	Número de hogares
<b>Total</b>	<b>395</b>
1 persona	69
2 personas	139
3 personas	72
4 personas	99
5 personas	5
6 personas	11
7 personas o más	0
<b>Tamaño medio del hogar</b>	<b>2,7</b>

### Distribución de las personas de 16 a 64 años según formas de convivencia

Forma de convivencia	Porcentaje personas
<b>Total</b>	<b>100,0%</b>
Solos	4,2%
Con sus padres, sin pareja	32,4%
Con su pareja sin hijos ni padres	15,1%
Con su pareja e hijos	43,3%
Con su pareja y alguno de sus padres	0,8%
Otra forma	4,1%

### Distribución de las personas de 65 y más años, según formas de convivencia

Forma de convivencia	Porcentaje personas
<b>Total</b>	<b>100,0%</b>
Sólo	15,4%
Sólo con su pareja	39,3%
Sin pareja con hijos	9,3%
Con su pareja e hijos	28,2%
Otra forma	7,9%

Fuente: Censos de población y viviendas, 2011. Explotación IAEST

Los Censos de población y viviendas, 2011 es una operación estadística de carácter muestral, con fecha de referencia 1 de noviembre de 2011. En los municipios de menos de 2000 habitantes el error muestral puede ser elevado.

## Población vinculada a otros municipios

Personas residentes en viviendas principales por disposición de una segunda vivienda (en propiedad, alquiler o cedida gratis).

Ranking de los municipios en los que las personas residentes en viviendas principales pasan más de 14 noches al año fuera de su municipio de residencia

<b>Personas que pasan más de 14 noches al año fuera de su municipio de residencia</b>	<b>344</b>
Disponen de segunda residencia:	<b>183</b>
No disponen de segunda residencia	<b>161</b>
<b>Personas que no pasan más de 14 noches al año fuera de su municipio</b>	<b>707</b>

Destino	Personas
Zaragoza	120
En el extranjero	67

Fuente: Censos de población y viviendas, 2011

Los Censos de población y viviendas, 2011 es una operación estadística de carácter muestral. En los municipios de menos de 2000 habitantes el error muestral puede ser elevado.

Los Censos de población y viviendas son operaciones estadísticas que se realizan cada 10 años.

## Enseñanza no universitaria

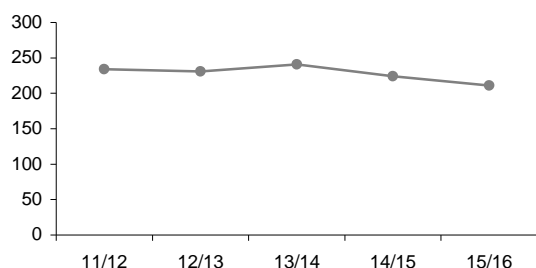
### Curso 2015/2016 por titularidad

	Total	Pública	Privada
Centros	3	3	0
Profesores	28	28	0
Alumnos	211	211	0

### Alumnado extranjero por curso

	11/12	12/13	13/14	14/15	15/16
% de alumnado extranjero sobre total de alumnos	12,4%	14,7%	10,4%	13,4%	13,7%

### Evolución del total de alumnos matriculados



### Nivel de enseñanza. Curso 2015/2016

	Centros que imparten la enseñanza	Alumnado matriculado
E. Infantil (0-3 años)	1	10
E. Infantil (3-6 años)	1	29
E. Primaria	1	70
ESO	1	102
Bachillerato	0	0
Formación Profesional Básica	0	0
Ciclos F grado medio	0	0
Ciclos F grado superior	0	0
Otros prog formativos / PCPI <sup>1</sup>	0	0
Educación Especial	0	0

Fuente: Estadística de la enseñanza no universitaria. IAEST.

<sup>1</sup> Programas de Cualificación Profesional Inicial

## Mercado de trabajo

### Afiliaciones a la Seguridad Social

Unidad: media anual

#### Afiliaciones por sector de actividad. Todos los regímenes

	2013		2014		2015		2016	
	Afiliaciones	%	Afiliaciones	%	Afiliaciones	%	Afiliaciones	%
<b>Total</b>	<b>387</b>	<b>100,0</b>	<b>398</b>	<b>100,0</b>	<b>393</b>	<b>100,0</b>	<b>398</b>	<b>100,0</b>
Agricultura	163	42,1	167	42,0	165	42,0	163	41,0
Industria	43	11,1	44	11,1	46	11,7	46	11,6
Construcción	20	5,2	16	4,0	14	3,6	13	3,3
Servicios	161	41,6	171	43,0	168	42,7	176	44,2
Sin clasificar	0	0,0	0	0,0	0	0,0	0	0,0

En el año 2012 los regímenes especiales de Empleados del hogar y Trabajadores Agrarios por cuenta ajena, se han integrado dentro del régimen general como sistemas especiales).

#### Trabajadores por cuenta propia (R.E.T.A.) según sector de actividad

	2013		2014		2015		2016	
	Personas	%	Personas	%	Personas	%	Personas	%
<b>Total</b>	<b>198</b>	<b>100,0</b>	<b>204</b>	<b>100,0</b>	<b>201</b>	<b>100,0</b>	<b>199</b>	<b>100,0</b>
Agricultura	116	58,6	121	59,3	123	61,2	121	60,8
Industria	10	5,1	10	4,9	10	5,0	9	4,5
Construcción	13	6,6	12	5,9	11	5,5	11	5,5
Servicios	59	29,8	61	29,9	57	28,4	58	29,1

Fuente: Tesorería General de la Seguridad Social. Explotación: Instituto Aragonés de Estadística (IAEST).

**Afiliados a nivel división de CNAE-09. Año 2016**

Unidad: Media anual

Código	Descripción	Afiliaciones
01	Agricultura, ganadería, caza y servicios relacionados con las mismas	163
02	Silvicultura y explotación forestal	0
03	Pesca y acuicultura	0
05	Extracción de antracita, hulla y lignito	0
06	Extracción de crudo de petróleo y gas natural	0
07	Extracción de minerales metálicos	0
08	Otras industrias extractivas	0
09	Actividades de apoyo a las industrias extractivas	0
10	Industria de la alimentación	16
11	Fabricación de bebidas	0
12	Industria del tabaco	0
13	Industria textil	0
14	Confección de prendas de vestir	0
15	Industria del cuero y del calzado	0
16	Industria de la madera y del corcho, excepto muebles; cestería y espartería	2
17	Industria del papel	0
18	Artes gráficas y reproducción de soportes grabados	0
19	Coquerías y refino de petróleo	0
20	Industria química	0
21	Fabricación de productos farmacéuticos	0
22	Fabricación de productos de caucho y plásticos	23
23	Fabricación de otros productos minerales no metálicos	0
24	Metalurgia; fabricación de productos de hierro, acero y ferroaleaciones	0
25	Fabricación de productos metálicos, excepto maquinaria y equipo	2
26	Fabricación de productos informáticos, electrónicos y ópticos	0
27	Fabricación de material y equipo eléctrico	0
28	Fabricación de maquinaria y equipo n.c.o.p.	0
29	Fabricación de vehículos de motor, remolques y semirremolques	0
30	Fabricación de otro material de transporte	0
31	Fabricación de muebles	0
32	Otras industrias manufactureras	0
33	Reparación e instalación de maquinaria y equipo	0
35	Suministro de energía eléctrica, gas, vapor y aire acondicionado	0
36	Captación, depuración y distribución de agua	3
37	Recogida y tratamiento de aguas residuales	0
38	Recogida, tratamiento y eliminación de residuos; valorización	0
39	Actividades de descontaminación y otros servicios de gestión de residuos	0
41	Construcción de edificios	3
42	Ingeniería civil	4
43	Actividades de construcción especializada	6
45	Venta y reparación de vehículos de motor y motocicletas	11
46	Comercio al por mayor e intermediarios del comercio, excepto de vehículos de motor y motocicletas	22
47	Comercio al por menor, excepto de vehículos de motor y motocicletas	22
49	Transporte terrestre y por tubería	21
50	Transporte marítimo y por vías navegables interiores	0
51	Transporte aéreo	0
52	Almacenamiento y actividades anexas al transporte	17
53	Actividades postales y de correos	0
55	Servicios de alojamiento	28
56	Servicios de comidas y bebidas	23
58	Edición	0
59	Actividades cinematográficas, de vídeo y de programas de televisión, grabación de sonido y edición musical	0
60	Actividades de programación y emisión de radio y televisión	0
61	Telecomunicaciones	0
62	Programación, consultoría y otras actividades relacionadas con la informática	0
63	Servicios de información	1

## Afiliados a nivel división de CNAE-09. Año 2016

Unidad: Media anual

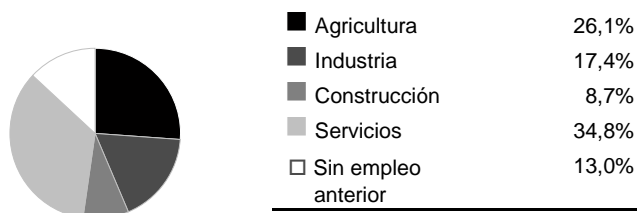
Código	Descripción	Afiliaciones
64	Servicios financieros, excepto seguros y fondos de pensiones	0
65	Seguros, reaseguros y fondos de pensiones, excepto Seguridad Social obligatoria	0
66	Actividades auxiliares a los servicios financieros y a los seguros	0
68	Actividades inmobiliarias	0
69	Actividades jurídicas y de contabilidad	1
70	Actividades de las sedes centrales; actividades de consultoría de gestión empresarial	0
71	Servicios técnicos de arquitectura e ingeniería; ensayos y análisis técnicos	0
72	Investigación y desarrollo	0
73	Publicidad y estudios de mercado	0
74	Otras actividades profesionales, científicas y técnicas	1
75	Actividades veterinarias	1
77	Actividades de alquiler	2
78	Actividades relacionadas con el empleo	0
79	Actividades de agencias de viajes, operadores turísticos, servicios de reservas y actividades relacionadas con los mismos	0
80	Actividades de seguridad e investigación	0
81	Servicios a edificios y actividades de jardinería	0
82	Actividades administrativas de oficina y otras actividades auxiliares a las empresas	0
84	Administración Pública y defensa; Seguridad Social obligatoria	10
85	Educación	1
86	Actividades sanitarias	1
87	Asistencia en establecimientos residenciales	0
88	Actividades de servicios sociales sin alojamiento	0
90	Actividades de creación, artísticas y espectáculos	0
91	Actividades de bibliotecas, archivos, museos y otras actividades culturales	0
92	Actividades de juegos de azar y apuestas	0
93	Actividades deportivas, recreativas y de entretenimiento	1
94	Actividades asociativas	2
95	Reparación de ordenadores, efectos personales y artículos de uso doméstico	2
96	Otros servicios personales	5
97	Actividades de los hogares como empleadores de personal doméstico	5
98	Actividades de los hogares como productores de bienes y servicios para uso propio	0
99	Actividades de organizaciones y organismos extraterritoriales	0

Fuente: Tesorería General de la Seguridad Social. Explotación: Instituto Aragonés de Estadística (IAEST).

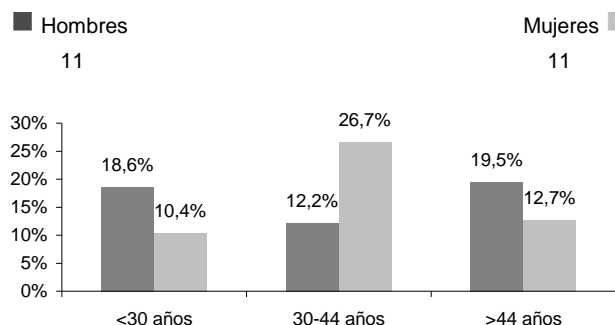
## Paro registrado

Unidad: media anual de demandantes parados

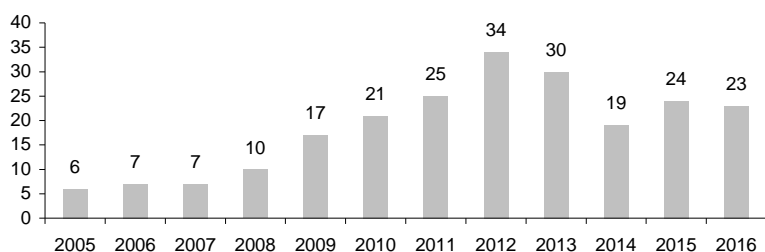
### Demandantes según sector de actividad. Año 2016



### Demandantes parados según sexo y edad. Año 2016



### Evolución de la media anual de demandantes parados



Fuente: Instituto Aragonés de Empleo. Explotación: Instituto Aragonés de Estadística

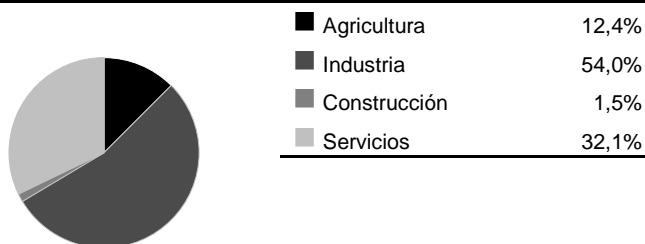
### Ranking de las ocupaciones más demandadas. Año 2016

Ocupación	Nº Demandantes
Peones de las industrias manufactureras	11
Vendedores en tiendas y almacenes	5
Peones agrícolas (excepto en huertas, invernaderos, viveros y jardines)	5
Camareros asalariados	5
Peones agrícolas en huertas, invernaderos, viveros y jardines	5

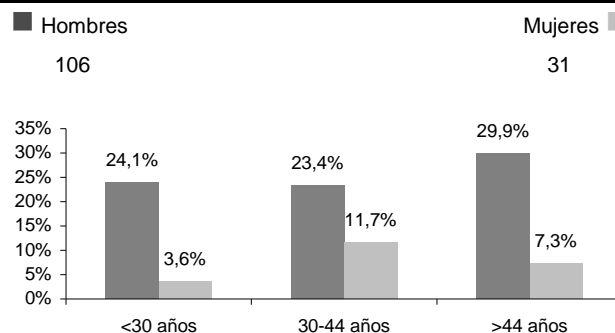
## Contratos

Unidad: Total anual de contratos registrados

### Contratos según sector de actividad. Año 2016



### Contratos según sexo y edad. Año 2016



Fuente: Instituto Aragonés de Empleo. Explotación: Instituto Aragonés de Estadística

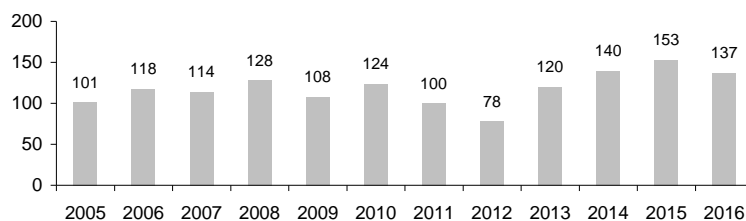
## Contratos

Unidad: Total anual de contratos registrados

Según modalidad de los contratos. Año 2016

	Nº contratos	Porcentaje
<b>Total</b>	<b>137</b>	<b>100,0</b>
Indefinidos	21	15,3
Temporales	116	84,7

Evolución del total de contratos anual



Ranking de ocupaciones más contratadas. Año 2016

Ocupación	Nº de contratos
Montadores de estructuras metálicas	28
Peones de las industrias manufactureras	20
Camareros asalariados	11
Trabajadores cualificados en la avicultura y la cunicultura	6
Soldadores y oxicrotadores	6
Chapistas y caldereros	6
Ajustadores y operadores de máquinas-herramienta	6
Personal de limpieza de oficinas, hoteles y otros establecimientos similares	5
Trabajadores de los cuidados personales a domicilio	4
Operadores de maquinaria agrícola móvil	4

Fuente: Instituto Aragonés de Empleo. Explotación: Instituto Aragonés de Estadística

## Economía

### Agricultura

Tipo de explotaciones	Número de explotaciones	Indicadores	
Total	166	Superficie agraria utilizada (SAU) (hectáreas)	10.479,9
Agrícolas	137	% de SAU sobre superficie total del municipio	86,7
Ganaderas	7	% explotaciones cuyo titular es persona física	91,6
Agricultura y ganadería	22	Producción estándar total (miles de €)	17.712

Explotaciones según superficie	Número	Superficie agrícola según tipo de cultivo (Ha)			
		Total	Secano	Regadío	
Nº explotaciones sin tierras	7	Cereales para grano	5.696,3	4.388,1	1.308,2
Nº explotaciones de menos de 5 has	11	Leguminosas para grano	92,7	46,3	46,5
Nº explotaciones de 5 a 50 has.	65	Patata	0,0	0,0	0,0
Nº explotaciones de 50 has o más	83	Cultivos industriales	29,9	0,0	29,9
		Cultivos forrajeros	698,2	217,2	480,9
Ganadería	Número	Hortalizas, melones y fresas	1,2	0,0	1,2
Nº de unidades ganaderas	13.521	Flores, plantas ornamentales	0,0	0,0	0,0
Nº de cabezas de ganado Bovino	34	Semillas y plántulas	0,0	0,0	0,0
Nº de cabezas de ganado Ovino	4.969	Frutales	6,7	0,0	6,7
Nº de cabezas de ganado Caprino	65	Olivar	5,0	0,9	4,1
Nº de cabezas de ganado Porcino	29.367	Viñedo	0,0	0,0	0,0
Nº de cabezas de ganado Equino	1	Barbechos	3.826,4	-	-
Aves (excepto avestruces)	250.000				
Conejas madres solo hembras reproductoras	0				
Colmenas	0				

Producción ecológica		Unidades de trabajo		UTA
Agricultura ecológica		Unidades de trabajo total		90
Número de explotaciones	22	Unidades de trabajo que son asalariados		23
Superficie (Ha)	1.552,5	Unidades de trabajo que son mano de obra familiar		67
Ganadería ecológica				
Número de explotaciones	0			

Fuente: Censo agrario, 2009. INE-IAEST.

El Censo agrario es una operación estadística que se realiza cada 10 años.

### Oferta turística

	Establecimientos	Plazas
Hoteles, hostales y similares	4	56
Viviendas de turismo rural	0	0
Campings	0	0
Apartamentos turísticos	0	0

Fuente: IAEST. Año 2014.

### Entidades de depósito. Oficinas

Establecimientos	Número
Total oficinas	3
Ratios	
Habitantes por oficina	351
Oficinas por km <sup>2</sup>	0,02

Fuente: IAEST según Centro de Cooperación Interbancaria.

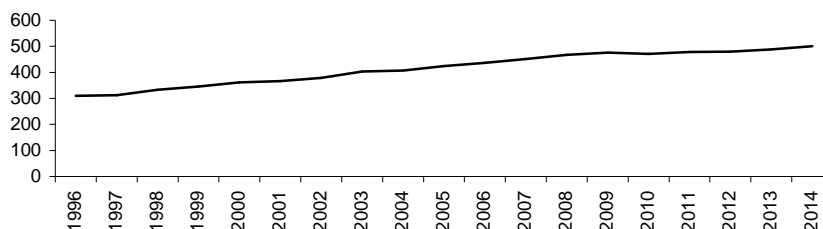
Oficinas a diciembre de 2011.



## Parque de vehículos. Año 2014

	Vehículos
<b>Total</b>	<b>848</b>
Turismos	500
Motocicletas	42
Camiones y furgonetas	176
Autobuses	0
Tractores industriales	14
Otros vehículos	63
Ciclomotores	53

Evolución del número de turismos



Fuente: Dirección General de Tráfico.

## Antigüedad del Parque de vehículos. Año 2014

Año de matriculación	Turismos	Autobuses	Motocicletas	Camiones y furgonetas	Tractores industriales	Otros vehículos
Antes de 1994	72	0	15	29	1	8
De 1994 a 2004	209	0	5	66	2	21
2005	28	0	1	11	1	4
2006	26	0	1	15	1	4
2007	21	0	5	11	3	5
2008	16	0	1	11	0	2
2009	28	0	2	7	0	3
2010	21	0	1	8	1	1
2011	18	0	1	4	0	3
2012	16	0	2	4	0	3
2013	31	0	6	3	4	2
2014	14	0	2	7	1	7

Fuente: Instituto Aragonés de Estadística (IAEST) a partir de datos de la Dirección General de Tráfico.

## Licencias de transporte. Año 2015

Tipo	Código	Número de licencias
Transporte público mercancías ligeros nacional	MDL-N	14
Transporte público mercancías ligeros nacional empresa	MDLE-N	5
Transporte público mercancías nacional	MDP-N	18
Transporte público mercancías nacional empresa	MDPE-N	10
Transporte privado mercancías nacional	MPC-N	1
Transporte privado mercancías nacional empresa	MPCE-N	1
Operador de transporte (sin ámbito geográfico)	OT	1
Transporte público viajeros en autobús	VD	0
Transporte público viajeros en autobús nacional	VD-N	0
Transporte privado de viajeros nacional	VPC-N	0
Transporte público ambulancias nacional	VS-N	0
Transporte público ambulancias nacional empresa	VSE-N	0
Transporte privado ambulancias nacional	VSPC-N	0
Transporte privado ambulancias nacional empresa	VSPCE-N	0
Transporte público de viajeros en turismo nacional	VT-N	2
Transporte arrendamiento con conductor nacional	VTC-N	0
Transporte público mixtos	XD-N	0

## Estructura productiva y renta

---

Tramos de renta disponible bruta.  
Años 2011 a 2014

Renta disponible bruta per cápita	Municipio	Aragón
2011	5	5
2012	5	5
2013	5	5
2014	5	5

Fuente: Instituto Aragonés de Estadística (IAEST).

\*Tramos:

- 1: Renta disponible per cápita menor de 6.000 euros
- 2: Entre 6.000 y 7.999 euros
- 3: Entre 8.000 y 9.999 euros
- 4: Entre 10.000 y 11.999 euros
- 5: Entre 12.000 y 15.999 euros
- 6: Entre 16.000 euros y 17.999 euros
- 7: Renta disponible per cápita mayor o igual de 18.000 euros

## Vivienda y Construcción

Viviendas según tipo	
	Viviendas
<b>Total</b>	<b>464</b>
Principales	395
Convencionales	395
Alojamientos	0
No principales	69
Secundarias	39
Vacías	30

Distribución de las viviendas principales según régimen de tenencia	
Régimen	%Viviendas
<b>Total</b>	<b>100,3%</b>
En propiedad	82,5%
En alquiler	4,1%
Cedida gratis/bajo precio	6,6%
Otra forma	7,1%

Distribución de las viviendas convencionales según superficie útil	
Superficie (m <sup>2</sup> )	%Viviendas
<b>Total</b>	<b>100,0%</b>
Hasta 90 m <sup>2</sup>	33,8%
De 91 a 150 m <sup>2</sup>	48,0%
Más de 150 m <sup>2</sup>	18,2%

Fuente: Censo de población y viviendas, 2011. INE-IAEST.

## Licencias municipales de obra

Licencias municipales de obra según tipo.

unidad: número de licencias

Año	Nueva planta			Rehabilitación en Edificios				Rehabilitación en locales	Demolición total exclusivamente
	Total	Total	Con demolición previa	Sin demolición	Total	Demolición parcial previa	Sin demolición		
2001	8	8	0	8	0	0	0	0	0
2002	5	5	0	5	0	0	0	0	0
2003	5	5	0	5	0	0	0	0	0
2004	<i>Información incompleta</i>								
2005	6	6	2	4	0	0	0	0	0
2006	14	12	7	5	2	1	1	0	0
2007	8	7	1	6	1	0	1	0	0
2008	7	6	0	6	1	0	1	0	0
2009	3	2	0	2	1	0	1	0	0
2010	6	5	0	5	0	0	0	0	1
2011	4	4	0	4	0	0	0	0	0
2012	5	3	1	2	2	1	1	0	0
2013	2	1	0	1	1	0	1	0	0
2014	8	4	1	3	4	2	2	0	0
2015	3	3	0	3	0	0	0	0	0

Fuente: Estadística de Licencias de Obra. Ministerio de Fomento.

## Edificios, superficie y viviendas según tipo de obra.

Año	Edificios de nueva planta			Obras de rehabilitación Obras de demolición							
	Edificios a construir		No residencial	Superficie a construir (m <sup>2</sup> )			Viviendas	Edificios		Viviendas	
	Total	Residencial		Total	Residencial	residencial		Edificios	Viviendas	Edificios	Viviendas
2001	8	6	2	2.811	2.277	534	11	0	0	0	0
2002	5	3	2	4.419	781	3.638	3	0	0	0	0
2003	8	4	4	3.337	1.076	2.261	4	0	0	0	0
2004	<i>Información incompleta</i>										
2005	7	4	3	2.953	824	2.129	4	0	0	2	1
2006	19	5	14	27.509	1.163	26.346	5	2	0	7	0
2007	9	6	3	5.163	3.279	1.884	23	1	0	1	0
2008	6	5	1	3.007	2.407	600	15	1	0	0	0
2009	3	0	3	1.182	0	1.182	0	1	1	0	0
2010	6	2	4	1.878	619	1.259	2	0	0	1	0
2011	7	2	5	4.128	570	3.558	2	0	0	0	0
2012	3	1	2	824	290	534	1	2	0	1	0
2013	1	0	1	539	0	539	0	1	0	0	0
2014	4	2	2	1.067	483	584	2	4	0	1	0
2015	4	1	3	4.147	401	3.746	1	0	0	0	0

Fuente: Estadística de Licencias de Obra. Ministerio de Fomento.

## Transacciones inmobiliarias (compraventas de viviendas)

### Compraventas según antigüedad de la vivienda

Año	Total viviendas	Viviendas nuevas	Viviendas 2ª mano
2004	6	2	4
2005	5	3	2
2006	3	1	2
2007	1	0	1
2008	5	1	4
2009	1	0	1
2010	1	0	1
2011	2	0	2
2012	3	0	3
2013	3	0	3
2014	3	0	3
2015	7	0	7

### Compraventas según régimen de protección de la vivienda

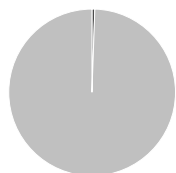
Año	Total viviendas	Viviendas libres	Viviendas protegidas
2004	6	6	0
2005	5	5	0
2006	3	3	0
2007	1	1	0
2008	5	5	0
2009	1	1	0
2010	1	1	0
2011	2	2	0
2012	3	3	0
2013	3	3	0
2014	3	3	0
2015	7	7	0

Fuente: Estadística de Transacciones Inmobiliarias. Ministerio de Fomento.

Unidad: Compraventas de viviendas elevadas a escritura pública ante notario.

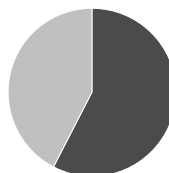
## Catastro

### Superficies catastrales



Tipo	Hectáreas	%
Urbana	81,9	0,68
Rústica	11.971,4	99,32

### Superficie de parcelas urbanas



Tipo	Hectáreas	%
Edificadas	47,0	57,39
Solares	34,9	42,61

### Suelo urbano

	Valor	%
Año última revisión	1989	
Parcelas urbanas		
Unidades	838	
Superficie (has)	81,9	
Bienes inmuebles	892	
Valor catastral (miles de €)		
Total	38.200	
De la construcción	22.638	59,3
Del suelo	15.562	40,7

### Bienes inmuebles según uso

Bienes inmuebles	
Residencial	436
Otros usos	
Almacén, Estac.	9
Comercial	9
Cultural	3
Ocio, Hostelería	4
Industrial	230
Deportivo	1
Suelo vacante	189
Oficinas	2
Edif. Singular	1
Religioso	6
Espectáculos	0
Sanidad, Benefic.	2

### Antigüedad de la construcción

Año de construcción	Bienes inmuebles	%
Antes de 1950	150	20,5
1950-1959	38	5,2
1960-1969	93	12,7
1970-1979	204	27,9
1980-1989	107	14,6
1990-1999	47	6,4
2000-2009	70	9,6
2010 y siguientes	16	2,2
Sin definir	6	0,8

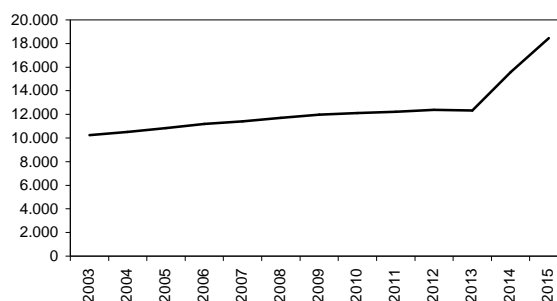
### Suelo rústico

Año última revisión	2003
Número de parcelas	2.127
Número de subparcelas	2.863
Superficie total (hectáreas)	11.971,4
Valor catastral (miles de euros)	7.730

### Impuesto de Bienes Inmuebles (I.B.I). Año 2015

	Urbana	Rústica
Número de recibos	852	430
Base imponible (miles de €)	34.953	7.430
Base liquidable (miles de €)	34.953	7.430
Cuota íntegra (€)	227.191	40.863
Cuota líquida (€)	225.812	40.863

### Evolución anual de la valoración catastral de los bienes residenciales (miles de €)



Fuente: Dirección General del Catastro. Año 2015.

## Presupuestos de entidades locales. Presupuesto municipal

	Presupuestos (€)			Liquidaciones de presupuestos (€)		
	2012	2013	2014	2011	2012	2013
Estado de la información	C	C	C	C	C	C
<b>INGRESOS</b>						
<b>Total ingresos</b>	<b>1.036.972</b>	<b>1.007.203</b>	<b>1.063.595</b>	<b>1.003.028</b>	<b>965.608</b>	<b>878.383</b>
Impuestos directos	262.482	271.090	273.578	228.839	274.698	269.364
Impuestos indirectos	18.000	11.000	18.000	13.856	15.471	26.975
Tasas y otros ingresos	191.597	163.770	158.070	172.136	138.643	142.047
Transferencias corrientes	252.720	216.250	227.199	270.958	287.793	300.245
Ingresos patrimoniales	44.865	38.765	44.312	45.203	40.884	44.654
Enajenación inversiones reales	18.000	6.000	6.000	1.608	0	0
Transferencias de capital	249.308	300.328	336.436	270.428	208.118	95.099
Activos financieros	0	0	0	0	0	0
Pasivos financieros	0	0	0	0	0	0
<b>GASTOS</b>						
<b>Total gastos</b>	<b>1.036.972</b>	<b>1.007.203</b>	<b>1.063.595</b>	<b>1.043.816</b>	<b>813.337</b>	<b>814.243</b>
<b>Clasificación por capítulos</b>						
Gastos de personal	223.528	180.781	190.764	207.457	187.905	184.325
Gastos en bienes corrientes y servicios	437.227	397.953	394.153	360.422	361.965	341.334
Gastos financieros	8.786	8.700	5.000	8.862	7.708	4.767
Transferencias corrientes	43.842	42.197	39.224	42.805	39.064	39.812
Fondo de contingencia	-	0	0	-	-	0
Inversiones reales	279.243	332.653	395.297	379.886	172.292	199.020
Transferencias de capital	0	0	0	0	0	0
Activos financieros	0	0	0	0	0	0
Pasivos financieros	44.346	44.919	39.156	44.385	44.402	44.985
<b>Clasificación por áreas de gasto</b>						
Deuda Pública	53.132	53.619	44.156	53.247	52.110	49.752
Servicios públicos básicos	260.269	493.593	265.471	233.712	234.464	243.723
Actuaciones de protección y promoción social	41.750	41.800	43.700	41.438	40.165	41.018
Produc. bienes públicos de carácter preferente	364.043	171.510	458.804	414.945	252.529	255.368
Actuaciones de carácter económico	36.600	28.100	23.100	23.834	15.565	16.910
Actuaciones de carácter general	281.178	218.581	228.364	276.641	218.504	207.473

Fuente: Ministerio de Hacienda y Administraciones Públicas. Secretaría General de Coordinación Autónoma y Local.

Estado de la información:

C= Consolidado

P= Prorrogado

E= Clasificación Económica de la Administración General

N= Sin información

R= Entregado, en revisión

## Resultados electorales

### Elecciones municipales, 2015.

Participación	Votos	%
Electores	792	
Votantes	606	76,5%
Abstenciones	186	23,5%
Votos blancos	10	
Votos nulos	10	

Fuente: Ministerio del Interior.

Candidaturas	Votos	%	Concejales
PAR	263	44,9%	4
PSOE	228	38,9%	4
CHA	80	13,7%	1
PP	15	2,6%	0

### Elecciones a Cortes de Aragón, 2015.

Participación	Votos	%
Electores	783	
Votantes	602	76,9%
Abstenciones	181	23,1%
Votos blancos	13	
Votos nulos	9	

Fuente: Gobierno de Aragón.

Candidaturas	Votos	%
PSOE	220	37,9%
PAR	149	25,7%
PP	106	18,3%
PODEMOS	48	8,3%
C's	22	3,8%
CHA	18	3,1%
IU	11	1,9%
EB	3	0,5%
PACMA	2	0,3%
COMPR. CON ARAGON	1	0,2%
RECORTES CERO	0	0,0%
UPyD	0	0,0%
PCPE	0	0,0%
FIA	0	0,0%
EQUO	0	0,0%
BAR	0	0,0%



## Elecciones al Congreso de los Diputados. Diciembre de 2015.

Participación	Votos	%
Electores	780	
Votantes	572	73,3%
Abstenciones	208	26,7%
Votos blancos	6	
Votos nulos	5	

Candidaturas	Votos	%
PP-PAR	227	40,5%
PSOE	168	29,9%
PODEMOS	58	10,3%
C's	72	12,8%
IU-CHA-UPeC	30	5,3%
UPYD	0	0,0%
PACMA	0	0,0%
EB	2	0,4%
VOX	4	0,7%
RECORTES CERO-G VERDE	0	0,0%
PCPE	0	0,0%
Independientes-FIA	0	0,0%

Fuente: Ministerio del Interior.

## Elecciones al Congreso de los Diputados. Junio de 2016.

Participación	Votos	%
Electores	769	
Votantes	549	71,4%
Abstenciones	220	28,6%
Votos blancos	8	
Votos nulos	5	

Candidaturas	Votos	%
PP-PAR	228	42,5%
PSOE	163	30,4%
PODEMOS-IU-EQUO	68	12,7%
C's	74	13,8%
PACMA	0	0,0%
EB	0	0,0%
VOX	1	0,2%
UPyD	0	0,0%
RECORTES CERO-GRUPO VERDE	1	0,2%
PCPE	0	0,0%
MAS	0	0,0%
INDEPENDIENTES-FIA	1	0,2%
ENTABAN	-	-
FE de las JONS	-	-
UDT	-	-

Fuente: Ministerio del Interior. Resultados provisionales